

«СОГЛАСОВАНО»

И.о. Глава администрации  
Кушвинского городского  
округа



Семухин И.В.

« 26 » июня 2013



«УТВЕРЖДАЮ»  
Заведующая МАДОУ №59

Долгоруков В.С.М.

Долгоруков В.С.М./

« 22 » июня 2013

«СОГЛАСОВАНО»

Начальник ОГИБДД ММО  
МВД России «Кушвинский»  
майор полиции  
М.А. Прокопьев



« 25 » 09

# ПАСПОРТ

дорожной безопасности образовательного учреждения

МАДОУ № 59

(наименование образовательного учреждения)

Муниципальное автономное дошкольное образовательное учреждение  
детский сад № 59 комбинированного вида

2013 год

## Общие сведения

Муниципальное автономное дошкольное образовательное учреждение  
детский сад № 59 комбинированного вида

Юридический адрес: 624300, Свердловская область, г. Кушва, ул. Маяковского, д. 7

Фактический адрес: 624300, Свердловская область, г. Кушва, ул. Маяковского, д. 7

Руководители образовательного учреждения:

Заведующая: Долгорукова Светлана Михайловна 6-25-71  
(фамилия, имя, отчество) (телефон)

Старший воспитатель: Моисеева Елена Евгеньевна 6-25-71  
(фамилия, имя, отчество) (телефон)

Ответственные работники  
от Управления образования

Кушвинского городского округа

Специалист отдела функционирования: Аленгоз Наталья Викторовна 2-43-28  
(должность) (фамилия, имя, отчество) (телефон)

Ответственные от  
ОГИБДД ММО МВД  
России «Кушвинский»

Инспектор ОГИБДД: Мартемьянова Марина Сергеевна 2-41-10  
(должность) (фамилия, имя, отчество) (телефон)

Ответственные работники ДОУ  
за мероприятия по профилактике  
детского травматизма:

Старший воспитатель Моисеева Елена Евгеньевна 6-25-71  
(должность) (фамилия, имя, отчество) (телефон)

Руководитель или ответственный работник  
Дорожно-эксплуатационной организации,  
осуществляющей содержание улично-дорожной  
сети (УДС)\* и Руководитель или ответственный  
работник дорожно-эксплуатационной организации,  
осуществляющей содержание технических средств  
организации дорожного движения (ТСОДД)\*:

Шурыгин Александр Александрович 7-51-71  
(фамилия, имя, отчество) (телефон)

---

\* Дорожно-эксплуатационные организации, осуществляющие содержание УДС и ТСОДД, несут ответственность в соответствии с законодательством Российской Федерации (Федеральный закон «О безопасности дорожного движения» от 10 декабря 1995 г. № 196-ФЗ, Кодекс Российской Федерации об административных правонарушениях, Гражданский кодекс Российской Федерации).

Количество детей: 130

Наличие уголка по БДД: Информационные уголки для родителей в приёмных комнатах и в общем коридоре детского сада, стенд «Дорожная безопасность»  
(если имеется, указать место расположения)

Наличие класса по БДД: Имеются игровые уголки в 5-х возрастных группах  
(если имеется, указать место расположения)

Наличие авто городка (площадки) по БДД: На территории детского сада имеется учебный перекресток

Наличие автобуса в образовательном учреждении Нет  
(при наличии автобуса)

Владелец автобуса Нет  
(образовательное учреждение, муниципальное образование и др.)

Время занятий в образовательном учреждении:

Утро: 09.00 – 10.30

**Телефоны оперативных служб:** Единый телефон спасения - 01  
Полиция -02  
Скорая помощь – 03  
Газовые сети – 04  
ЕДДС – 112

## Содержание

### I. План - схемы образовательного учреждения.

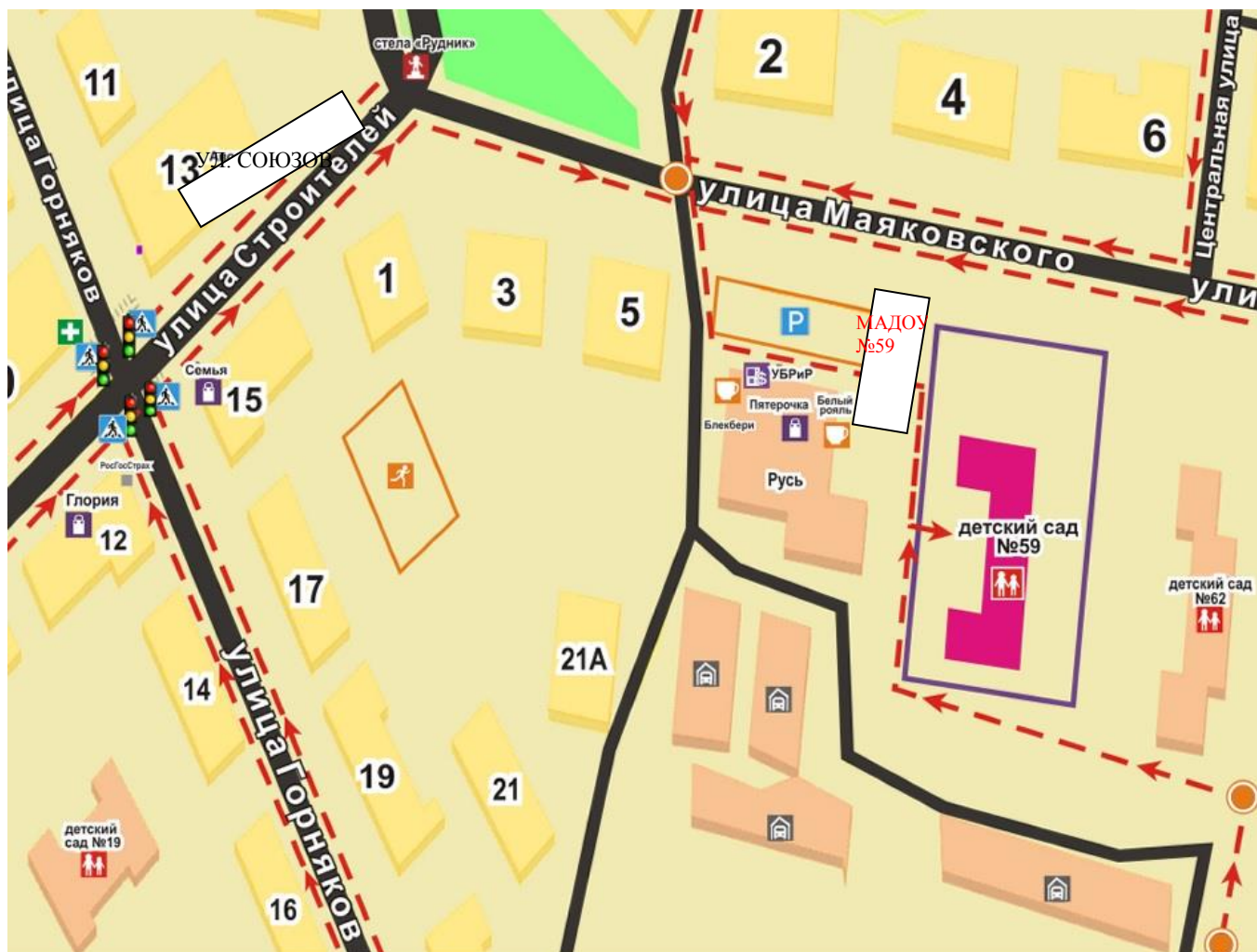
1. Район расположения образовательного учреждения, пути движения транспортных средств и детей (обучающихся, воспитанников).
2. Организация дорожного движения в непосредственной близости от образовательного учреждения с размещением соответствующих технических средств организации дорожного движения, маршруты движения детей и расположение парковочных мест.
3. Маршрут движения детей от образовательного учреждения.
  - 3.1. Маршрут движения детей к стадиону Горняк
  - 3.2. Маршрут движения детей к парку Дворца культуры
  - 3.3. Маршрут движения детей к краеведческому музею
  - 3.4. Маршрут движения детей к кинотеатру Феникс
  - 3.5. Маршрут движения детей к спортивной площадке ОУ №1, ДШИ ОУ №1
4. Пути движения транспортных средств к местам разгрузки/погрузки и рекомендуемые безопасные пути передвижения детей по территории образовательного учреждения.

### II. Приложения

План-схема пути движения транспортных средств и детей при проведении дорожных ремонтно-строительных работ вблизи образовательного учреждения.

# I. План - схемы образовательного учреждения

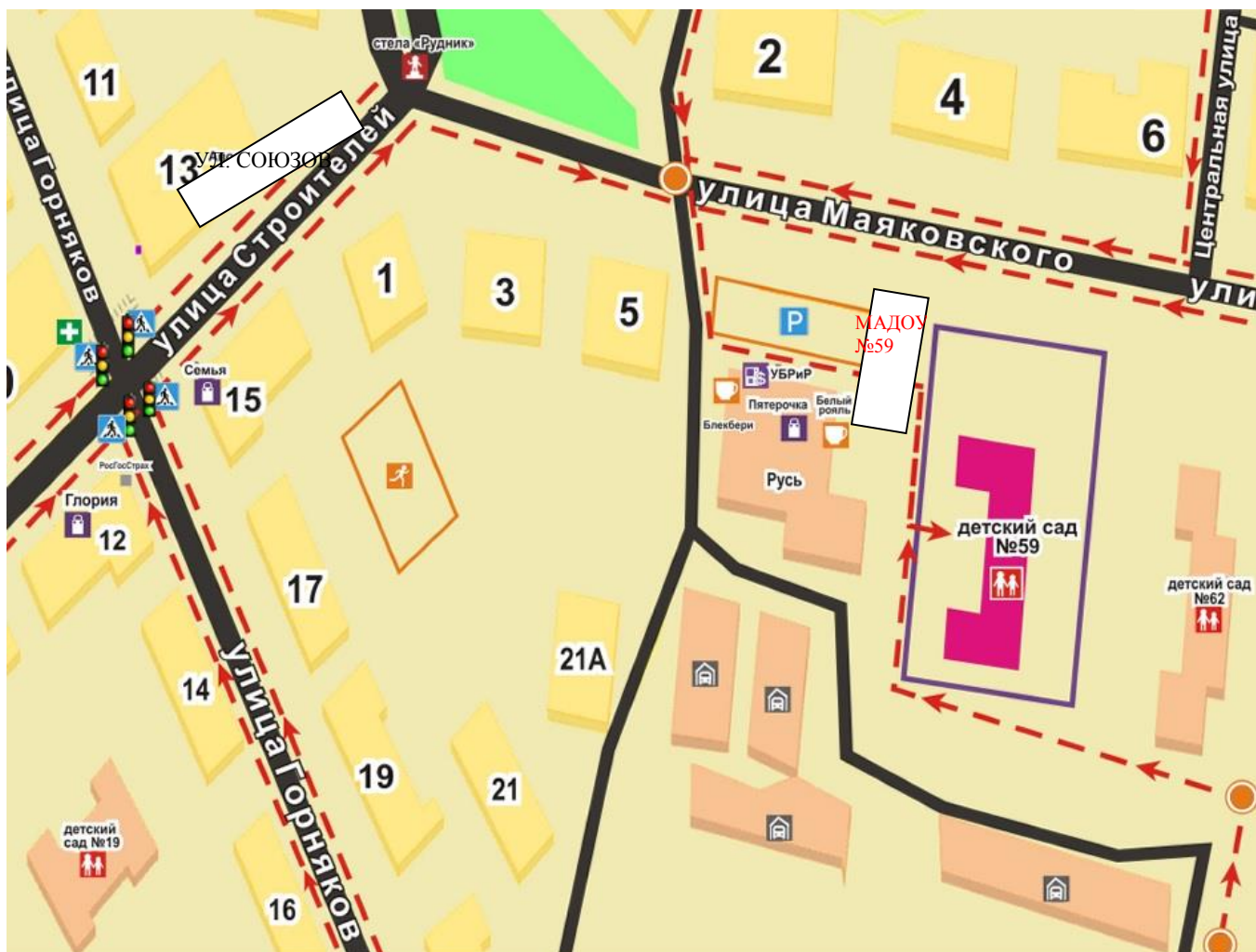
## 1. 1. Район расположения образовательного учреждения, пути движения транспортных средств и детей



— Движение транспортного потока

- - - Направление движения детей

**2. Схема организации дорожного движения в непосредственной близости от образовательного учреждения с размещением соответствующих технических средств организации дорожного движения, маршрутов движения детей от МАДОУ №59**



- Движение транспортного потока
- - - Направление движения детей

### 3. Маршрут движения детей от образовательного учреждения.

#### 3.1. Маршрут движения к стадиону «Горняк»



Рекомендуемое направление движения детей



Движение транспортного потока



Регулируемый перекресток

### 3.2. Маршрут движения детей к ЦКиД



Рекомендуемое направление движения детей



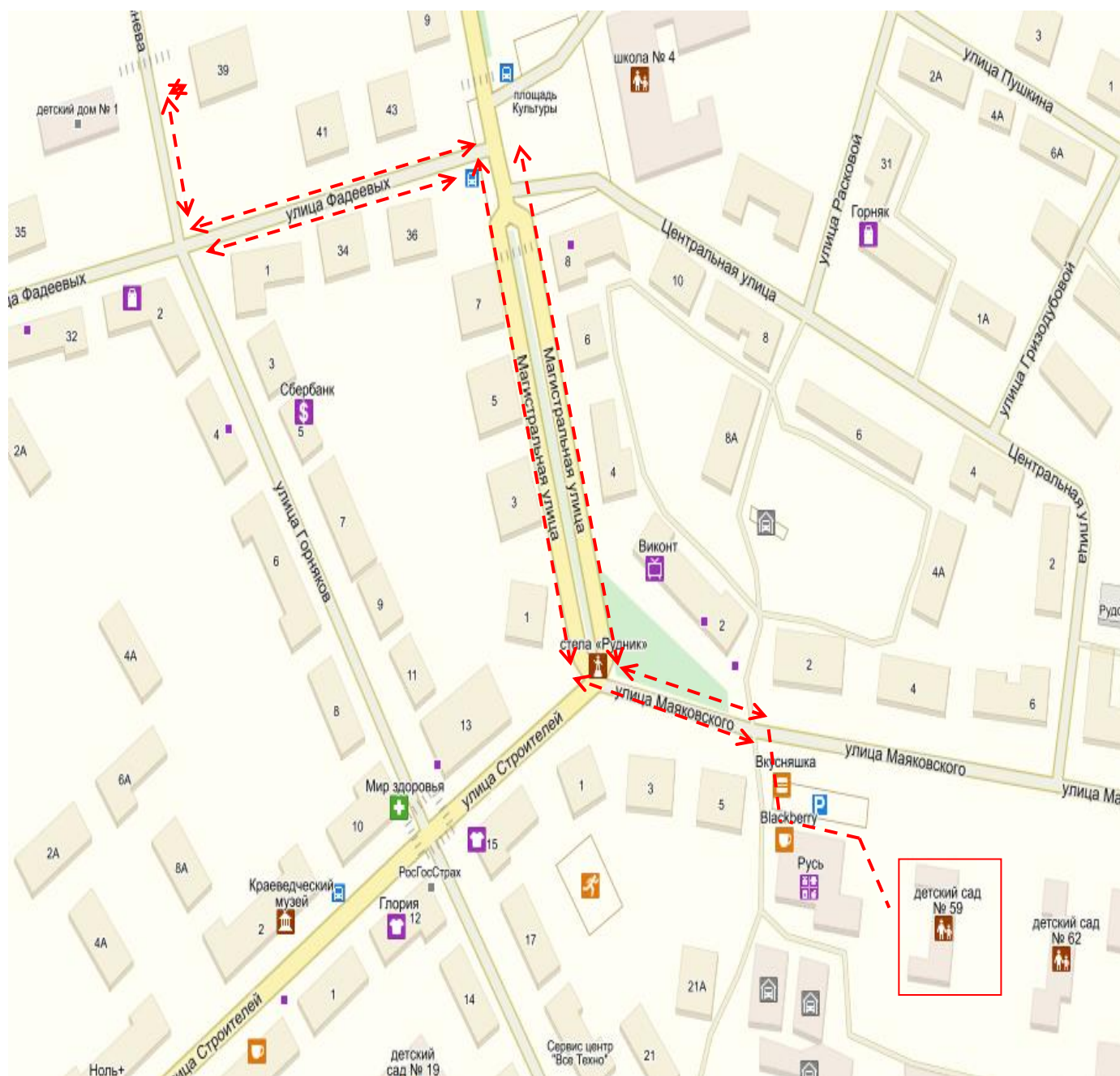
Движение транспортного потока



Регулируемый перекресток



### 3.3. Маршрут движения детей к городскому музею



Рекомендуемое направление движения детей

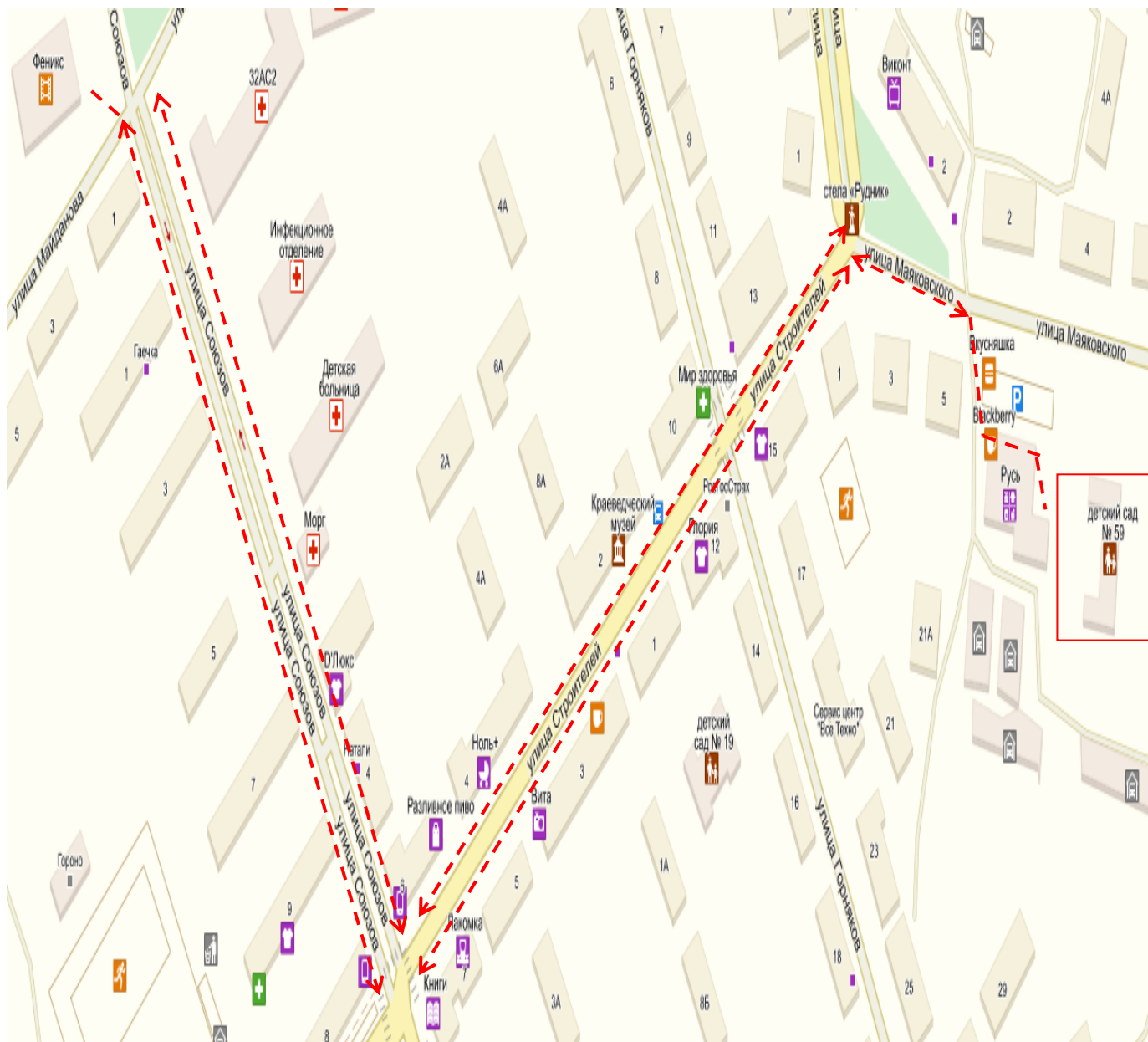


Движение транспортного потока



Регулируемый перекресток

### 3.4. Маршрут движения детей к кинотеатру «Феникс»



Рекомендуемое направление движения детей

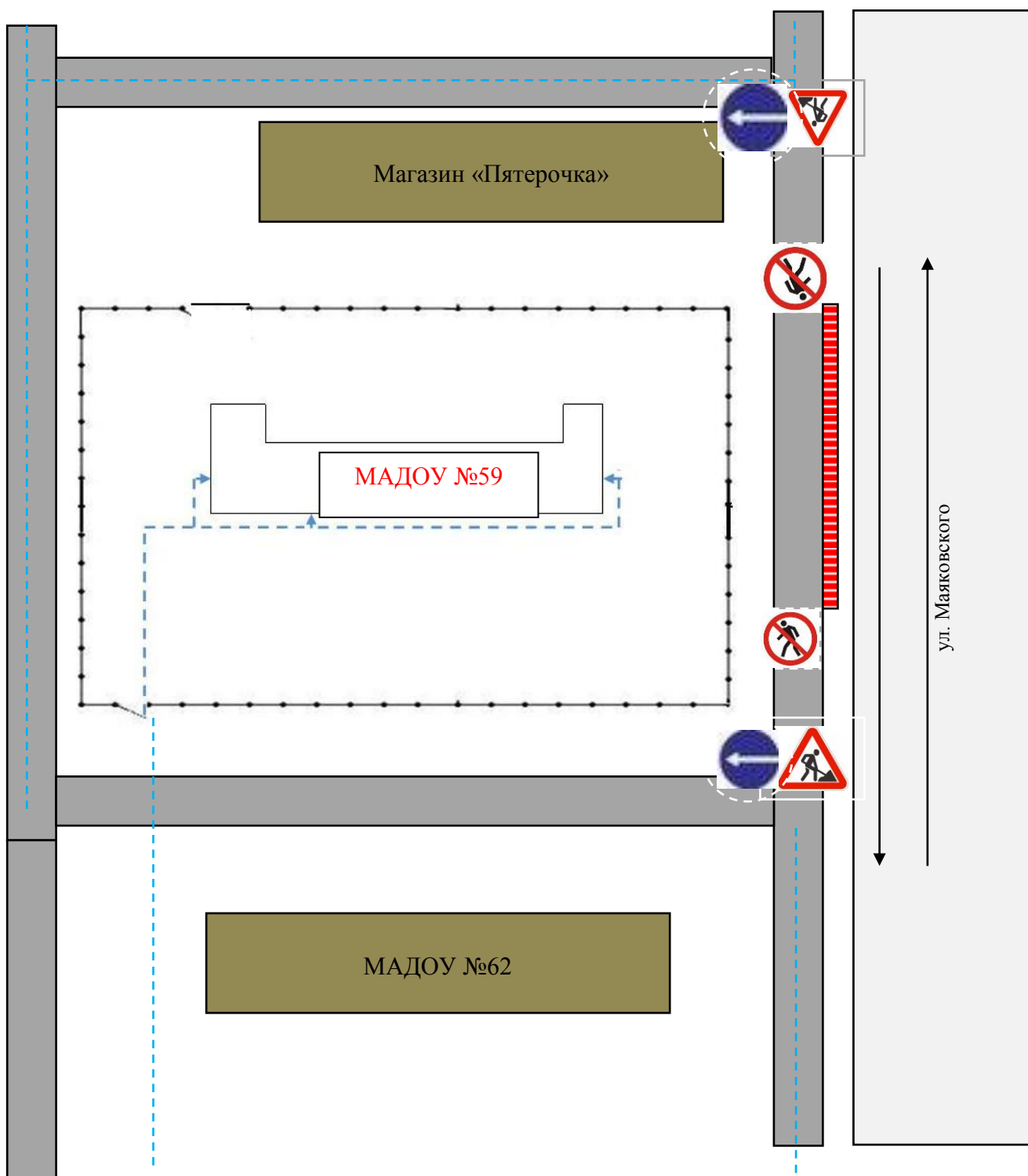
Движение транспортного потока

Регулируемый перекресток

### 3.5. Маршрут движения к спортивной площадке ОУ №1, ДШИ ОУ №1



# План-схема пути движения транспортных средств и детей при проведении дорожных ремонтно-строительных работ вблизи образовательного учреждения



- - направление движения транспортного потока
- - рекомендуемое направление движения детей

Пронумеровано пронумеровано  
9 листов

скреплено печатью  
Заведующая МДОУ № 59

С.М. Доложенкова  
0/32

